

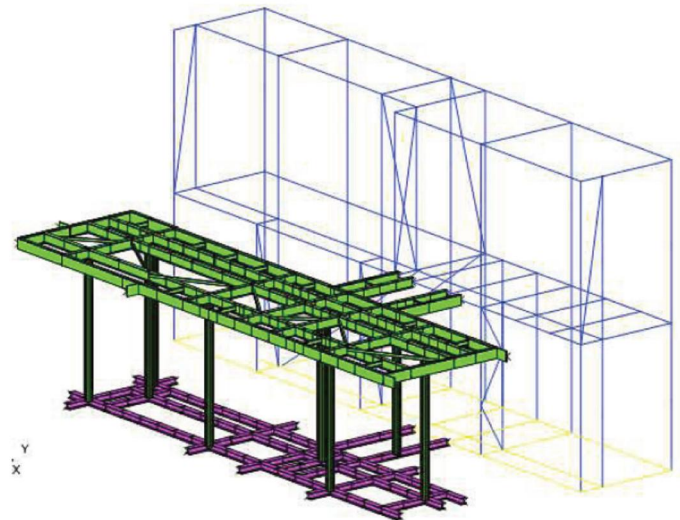
## Stand Messe München Bemessung Stahltragkonstruktion

### Auftraggeber:

Ernst Schweizer AG, Metallbau  
Bahnhofstr. 11  
8908 Hedingen

### Abmessungen Messestand:

Länge: 12,0 m  
Breite: 7,0 m  
Höhe: 6,0 m



### Bearbeitungszeitraum:

November 2010

### Auftragsumfang:

- Erstellung einer prüffähigen Statik des zwei-stöckigen Messestandes nach DIN (Nachweis Profile & Anschlüsse, Nachweis Gesamtstabilität)